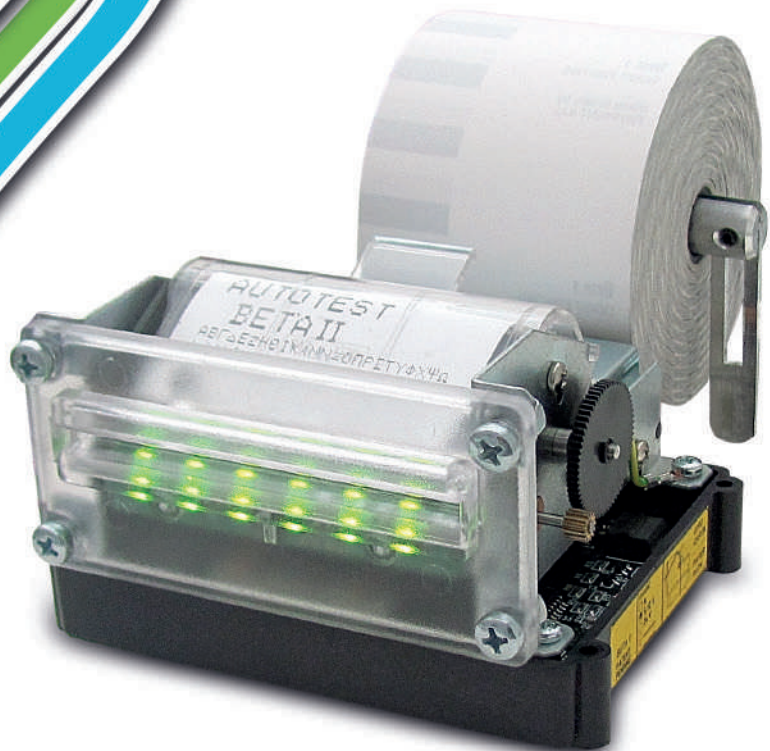


Stampante termica da pannello per l'emissione di scontrini e ricevute

Thermal panel printer for ticket issuing



Caratteristiche:

- Gruppo integrato di stampa termica per applicazioni a pannello
- Bocchetta luminosa multicolore con segnali di stato
- Singola alimentazione 12 VDC
- Interfacce RS232C e USB
- Sistema di emissione ticket a strappo manuale
- Dispositivo di prevenzione vandalismo ed inceppamento
- Vari supporti carta disponibili, verticale ed orizzontale
- Nessuna manutenzione richiesta
- Grafica personalizzabile
- Compatibile con Beta1

Principali applicazioni:

Distributori automatici - Stazioni di servizio - Casse automatiche - Parcheggi - Totem giochi

Main Features:

- Thermal panel printer with easy tear-off cutter
- Multicolor lighted bezel with status indication
- Single power supply 12 VDC
- On board RS232C and USB interfaces
- Paper jam prevention sensor
- Various paper holders available, vertical and horizontal
- Ticket personalization available
- Compatible with Beta1

Applications:

Vending machines - Gas stations - Parking - Self-service payment kiosks - Gaming machines

